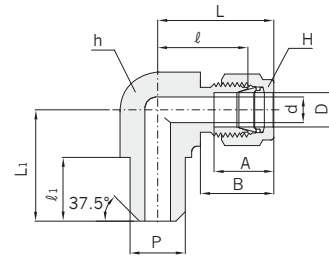


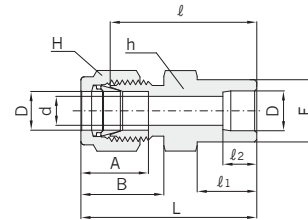
Verschraubung, L-Form 90°,
mit Schweißanschluss
CLW



Verbindung zölliger Rohre mit dickwandigen Rohren

Bestellnummer	Rohr AD D		Größe Rohr- schweißung P		d min.	Schlüsselweite				A	B	ℓ	ℓ ₁	L	L ₁
	Zoll	mm	Nom.	AD		h		H							
						Zoll	mm	Zoll	mm						
CLW 2 · 2P	1/8	3,17	1/8	10,30	2,30	1/2	12,70	7/16	11,11	15,24	17,78	18,30	9,65	24,91	18,79
CLW 4 · 4P	1/4	6,35	1/4	13,70	4,82	1/2	12,70	9/16	14,28	15,24	17,78	19,55	11,70	26,92	23,36
CLW 6 · 4P	3/8	9,52	1/4	13,70	7,11	5/8	15,87	11/16	17,46	16,76	19,30	23,11	11,70	30,48	25,40
CLW 8 · 8P	1/2	12,70	1/2	21,30	10,41	13/16	20,63	7/8	22,22	22,86	21,84	25,90	17,00	36,06	33,02
CLW 12 · 12P	3/4	19,05	3/4	26,67	15,74	1-1/16	26,98	1-1/8	28,57	24,38	21,84	29,71	19,05	39,87	36,83

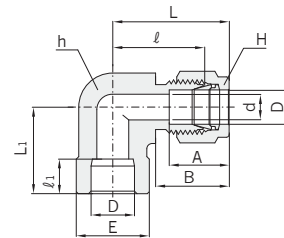
Verschraubung, gerade,
mit Schweißanschlussmuffe
CSWC



Verbindung zölliger Rohre

Bestellnummer	Rohr AD D		d min.	E	Schlüsselweite				A	B	ℓ	ℓ ₁	ℓ ₂	L
	Zoll	mm			h		H							
					Zoll	mm	Zoll	mm						
CSWC 2 · 2	1/8	3,17	2,28	7,87	7/16	11,11	7/16	11,11	12,70	15,24	22,35	8,63	6,35	28,95
CSWC 4 · 4	1/4	6,35	4,82	11,17	1/2	12,70	9/16	14,28	15,24	17,78	26,16	10,41	7,87	33,52
CSWC 6 · 6	3/8	9,52	7,11	15,74	5/8	15,87	11/16	17,46	16,76	19,30	30,22	11,93	9,65	37,59
CSWC 8 · 8	1/2	12,70	10,41	19,05	13/16	20,63	7/8	22,22	22,86	21,84	30,98	11,93	12,70	41,14
CSWC 12 · 12	3/4	19,05	15,74	26,67	1-1/16	26,98	1-1/8	28,57	24,38	21,84	33,27	11,93	14,22	43,43
CSWC 16 · 16	1	25,40	22,35	33,27	1-3/8	34,92	1-1/2	38,10	31,24	26,41	40,38	14,22	19,05	52,57

Verschraubung, L-Form 90°,
mit Schweißanschlussmuffe
CLSW



Verbindung zölliger Rohre

Bestellnummer	Rohr AD D		d min.	E	Schlüsselweite				A	B	ℓ	ℓ ₁	L	L ₁
	Zoll	mm			h		H							
					Zoll	mm	Zoll	mm						
CLSW 4 · 4	1/4	6,35	4,82	12,70	1/2	12,70	9/16	14,28	15,24	17,78	19,55	7,87	26,92	19,55
CLSW 6 · 6	3/8	9,52	7,11	15,74	5/8	15,87	11/16	17,46	16,76	19,30	23,11	9,65	30,48	23,11
CLSW 8 · 8	1/2	12,70	10,41	20,57	13/16	20,63	7/8	22,22	22,86	21,84	25,90	12,70	36,06	25,90
CLSW 12 · 12	3/4	19,05	15,74	26,92	1-1/16	26,98	1-1/8	28,57	24,38	21,84	29,71	14,22	39,87	29,71
CLSW 16 · 16	1	25,40	22,35	35,05	1-3/8	34,92	1-1/2	38,10	31,24	26,41	36,83	19,05	49,02	36,83

Alle Maße in Millimetern, sofern nicht anders angegeben. Maße nur zur Information, Änderungen vorbehalten.